

UTILIZAÇÃO DE MATHURY NA OBTENÇÃO DE MAIOR PORCENTAGEM DE FRUTOS NO ESTÁGIO CEREJA NO CERRADO DE ARAGUARÍ.

SANTINATO, R. Engenheiro Agrônomo, MAPA- Procafé, Campinas, SP.; SILVA, R.O – Téc. Agrícola ACA – Araguari – MG Mosca, E. – Eng. Agrônomo, ACA – Araguari/MG.; SANTINATO, F. – Engenheiro Agrônomo, Mestrando UFV Campus Rio Paranaíba – MG – pag. 310.



CONDUÇÃO

**CAMPO EXPERIMENTAL – ISIDORO BRONZI
– ARAGUARI**

CONDIÇÕES

**LAVOURA DE CATUAI VERMELHO IAC-51, 3,7 x
0,6m, LVA, 920m E DECLIVE 2% - PRODUÇÃO
MÉDIA – 50 SB/ha EM 2011/12 e 2012/13**

TRATAMENTOS ESTUDADOS – APLICAÇÕES 500L/ha

1- Testemunha (T)

2- 1 x 10l/ha MATURY com 25% de cereja no $\frac{1}{3}$ Superior (25%)

3- 1x 10l/ha MATURY com 50% de cereja no $\frac{1}{3}$ Superior (50%)

4- 1x 10l/ha MATURY com 75% de cereja no $\frac{1}{3}$ Superior (75%)

5- 2x 10l/ha MATURY com 25% de cereja no $\frac{1}{3}$ Superior e 50% no inferior (25 + 50%)

6- 2x 10l/ha MATURY com 50% de cereja no $\frac{1}{3}$ Superior e 50% no inferior (50 + 50%)

7- 2x 10l/ha MATURY com 75% de cereja no $\frac{1}{3}$ Superior e 25% no inferior (75 + 25%)

**DELINEAMENTO
EXPERIMENTAL**

Blocos ao acaso com 4 repetições e parcelas, com 30 plantas, sendo uteis as 8 centrais

Avaliação

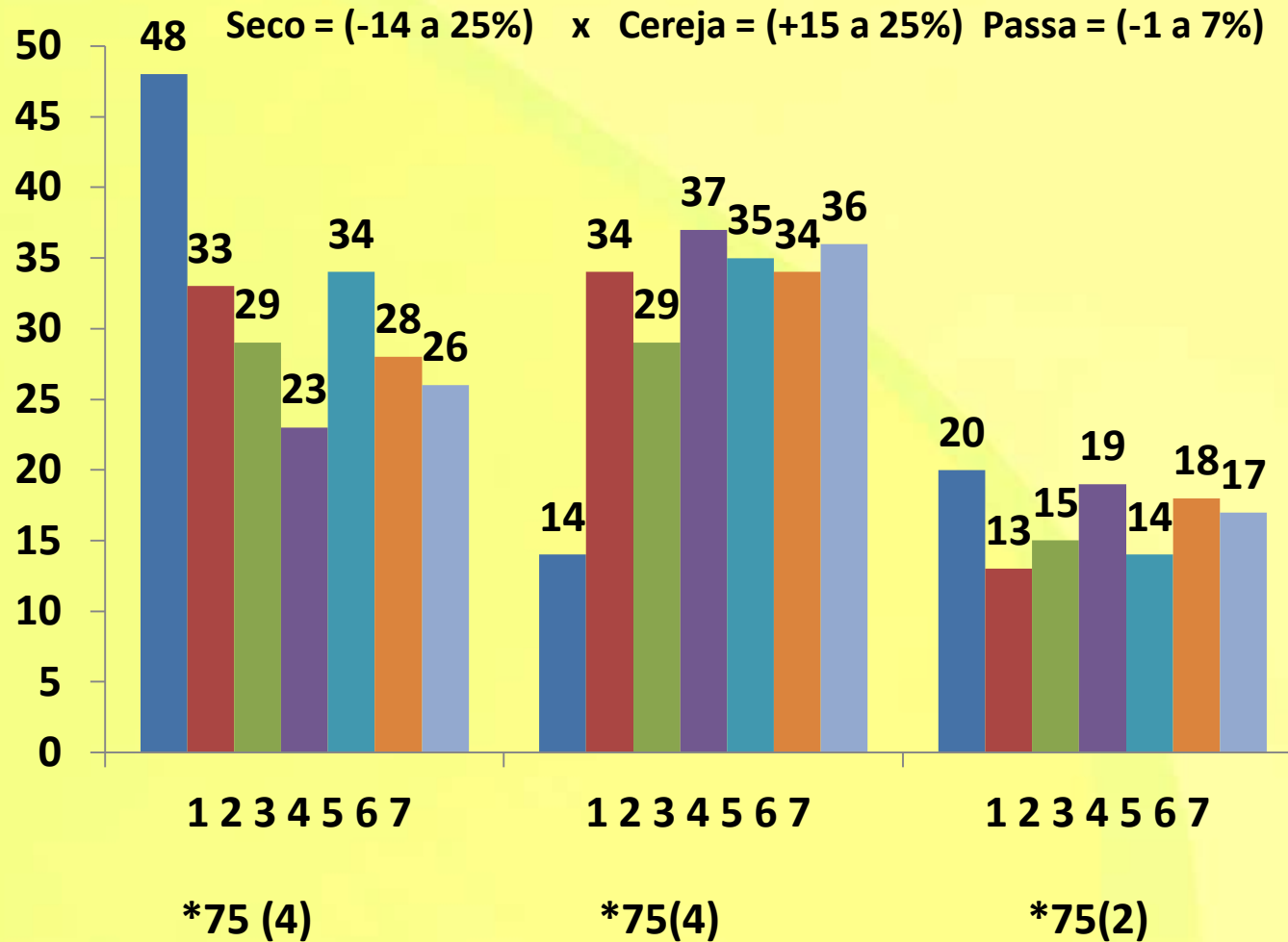
Aos 72 dias após 1º aplicação de conformidade com cada tratamento – 20l por parcela – determinação da % de maturação verde não granado, verde granado, cereja, passa e seco – nas safras de 2011/12 e 2012/13.

RESULTADOS – Tabela 1 2011/12 e 2012/13

Tabela 1- Produtividade e porcentagem de maturação dos frutos em função dos tratamentos

Tratamento	Produtividade Média	Verde granado	Verde não granado	Cereja	Passa	Seco
(T)	43,4 a	5,5 a	10,5 a	14,5 a	20,5 a	48,0 a
T2-25	56,8 a	8,5 a	9,0 a	34,0 b	13,5 b	33,5 b
T3-50	48,3 a	10,5 a	15,0 a	29,0 b	15,5 b	29,5 b
T4-75	47,0 a	11,0 a	10,0 a	37,5 b	19,0 ab	23,5 b
T5-25 + 50	43,0 a	12,5 a	7,0 a	35,5 b	14,0 b	34,0 b
T6- 50 + 50	48,5 a	11,5 a	8,5 a	34,0 b	18, 5 ab	28,0 b
T7- 75 + 25	43,0 a	12,0 a	10,0 a	36,5 b	17,5 ab	26,0 b
CV(%)	22,01	31,06	22,7	29,09	28,18	28,14

GRÁFICO: Seco x cereja



CONCLUSÕES

- 1- O MATURY age sobre os frutos cerejas atrasando sua passagem para seco**
- 2- O MATURY aumenta de 15 a 25% de frutos no estágio cereja, reduzindo o passa, o seco e não altera o verde.**
- 3- As aplicações devem ser feitas com 25 a 75% de frutos cerejas no 1/3 superior e com 50% no terço inferior.**