

# **EFEITO DO BIOATIVADOR DE SOLO PENERGETIC (P-K) NO DESENVOLVIMENTO VEGETATIVO DO CAFEIEIRO EM SOLO E CULTIVADO, ASSOCIADO A FERTILIZANTES FOSTATADOS E ESTERO DE CURRAL**

**Roberto Santinato**

40º CBPC, pg. 375



## **AUTORES:**

- **R. Santinato – Eng. Agrônomo Procafé – Campinas/ SP**
- **A.L.T Fernandes – Prof. Dr UNIUBE - Uberaba/MG**
  - **R.O Silva Tec. Agric. – ACA – Araguari/MG**
- **F. Santinato Eng. Agrônomo MSC Doutorando UNESP**

**Jaboticabal /SP**





# PENERGETIC

- **Bioativador de Solo E Plantas**
- **Potencial em Aumentar Vigor Vegetativo**
- **Equilíbrio entre Solo Planta**
- **Otimizador da fertilidade do Solo**
- **Atua na Liberação do  $P_2O_5$  não Disponível**
- **Re-equilíbrio com Microorganismos**

# OBJETIVOS

**Avaliar os Efeitos do Penergetic em:**

- **Solo Novo ou virgem de Cerrado**
- **Solo de Lavoura com boa Fertilidade na presença de S.F.Simples, Fosf. Araxá e Esterco De Curral**



# TRATAMENTOS



- 1. Solo de Cerrado Virgem**
- 2. Solo de Cerrado Virgem + S. F Simples**
- 3. Solo de Cerrado Virgem + F. Araxá**
- 4. Solo De Cerrado Virgem + E Curral**
- 5. Solo De Cerrado virgem + S.F Simples + E curral**
- 6. Solo de Cerrado Virgem + S.F. Simples + F. Araxá**
- 7. Solo Lavoura**
- 8. Solo Lavoura + E Curral**

**\* Na presença e ausência do Penergetic, portanto fatorial  $8 \times 2 = 16$  trat.**

# DESENHO ESTATISTICO

- **Blocos ao Acaso**
- **Três Repetições**
- **Parcelas em vasos de 20 litros com duas plantas  
(raíz Nua)**



# CONDUÇÃO E AVALIAÇÕES

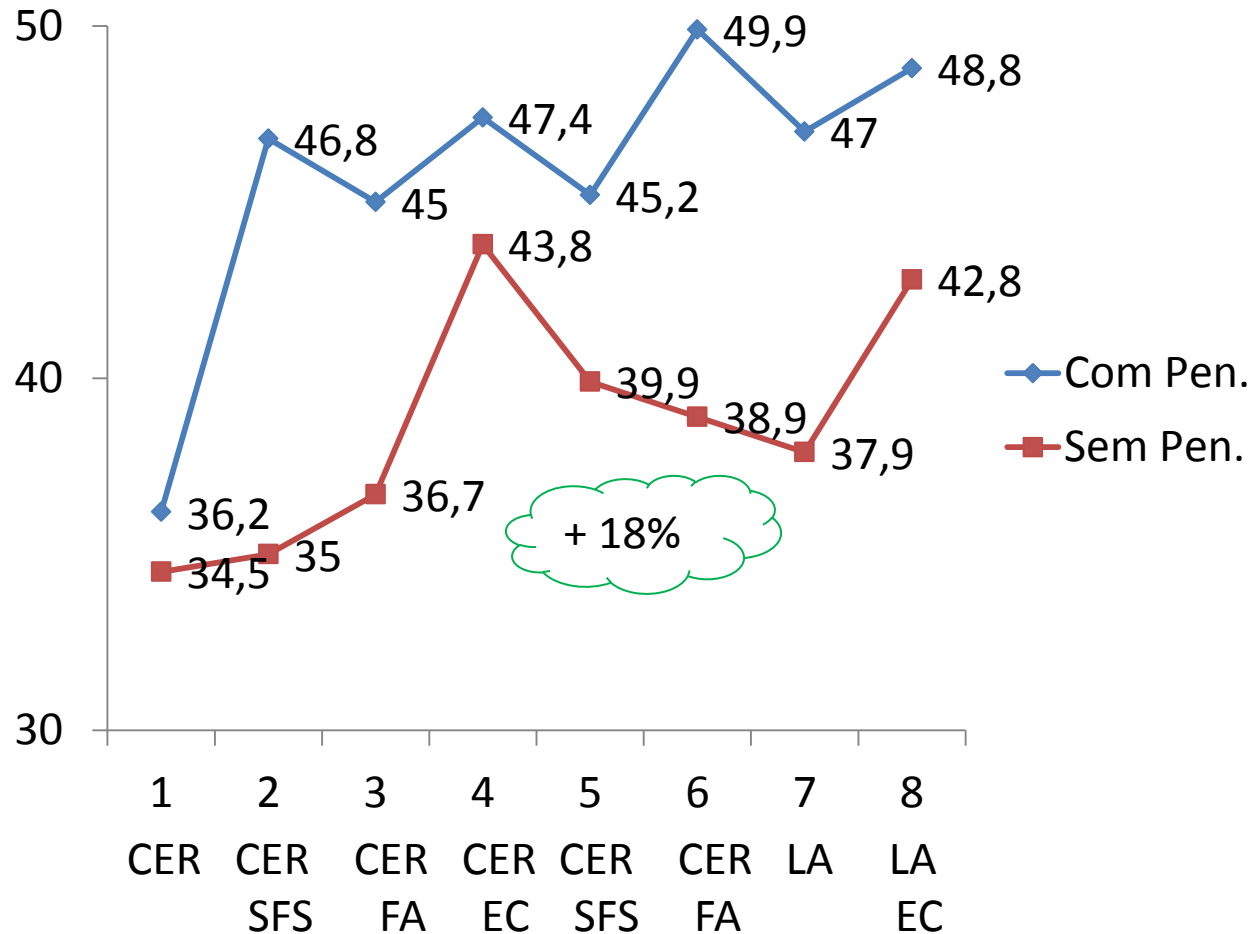
- O S.F Simples em 300g / vaso
- O F. Araxá em 500g/vaso
- O E. curral em 2l/vaso
- A Terra de lavoura com 10 anos de cultivo
- A irrigação manteve-se 80% da Cap. De campo
- Demais Tratos – PROCAFÉ
- Avaliações: Biometria Massa verde AN. Solo e Foliar

**Pnergetic: Duas vias.  
No solo = 600 g/ha  
Foliar = 3 x 200 g/ha**



# RESULTADOS

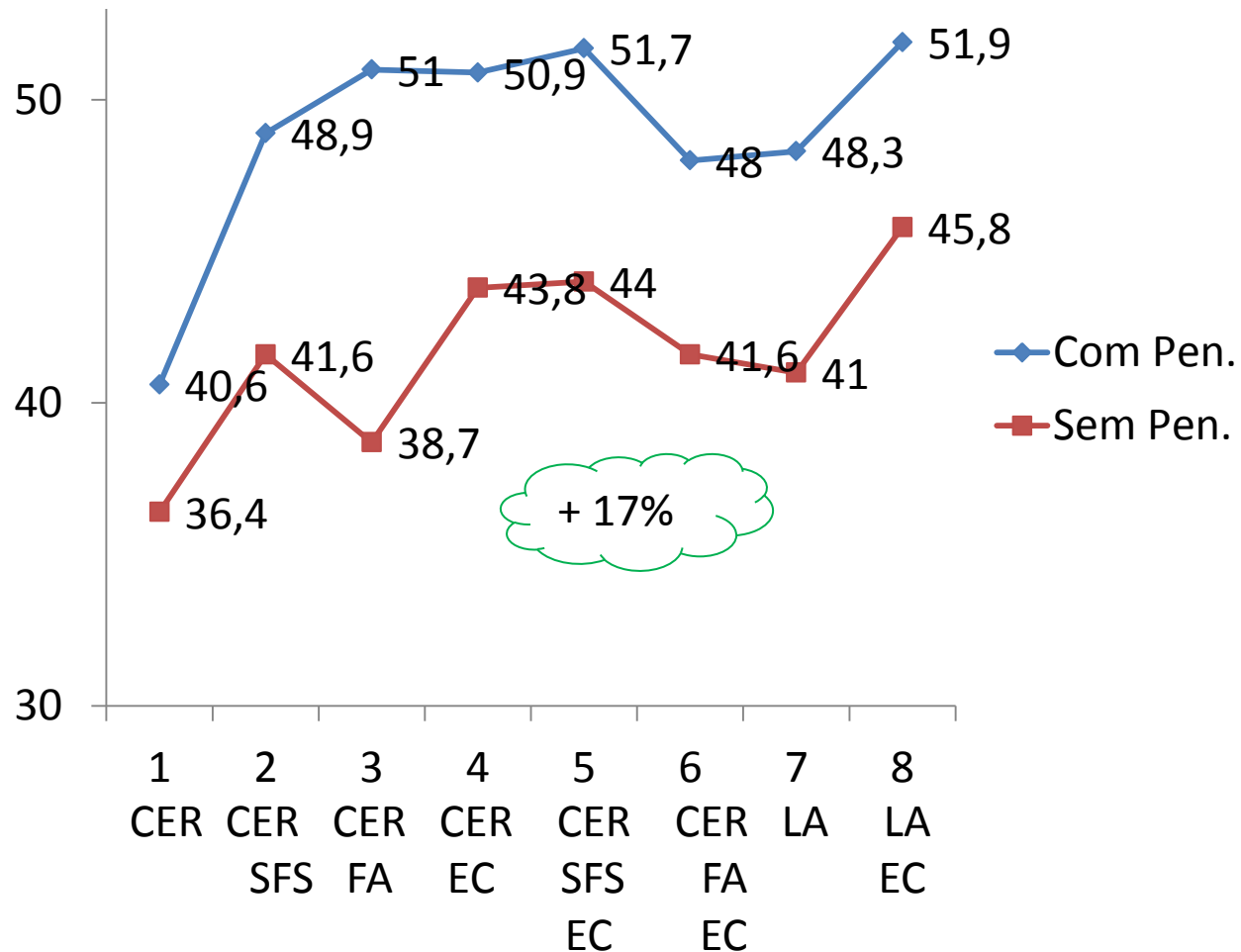
Gráfico 1 – Biometria Altura Das Plantas





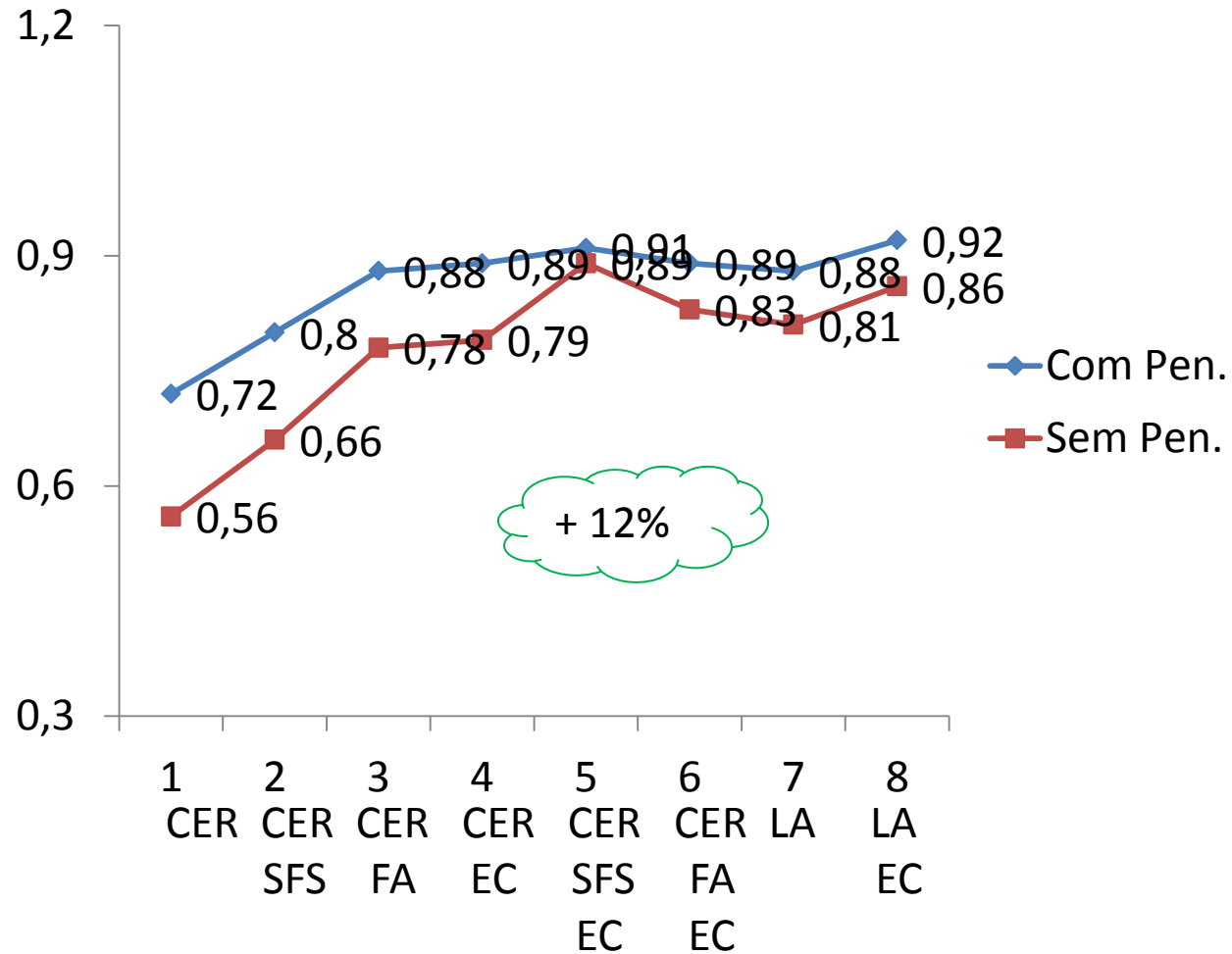
# RESULTADOS

Gráfico 2 – Biometria Diâmetro Da Copa



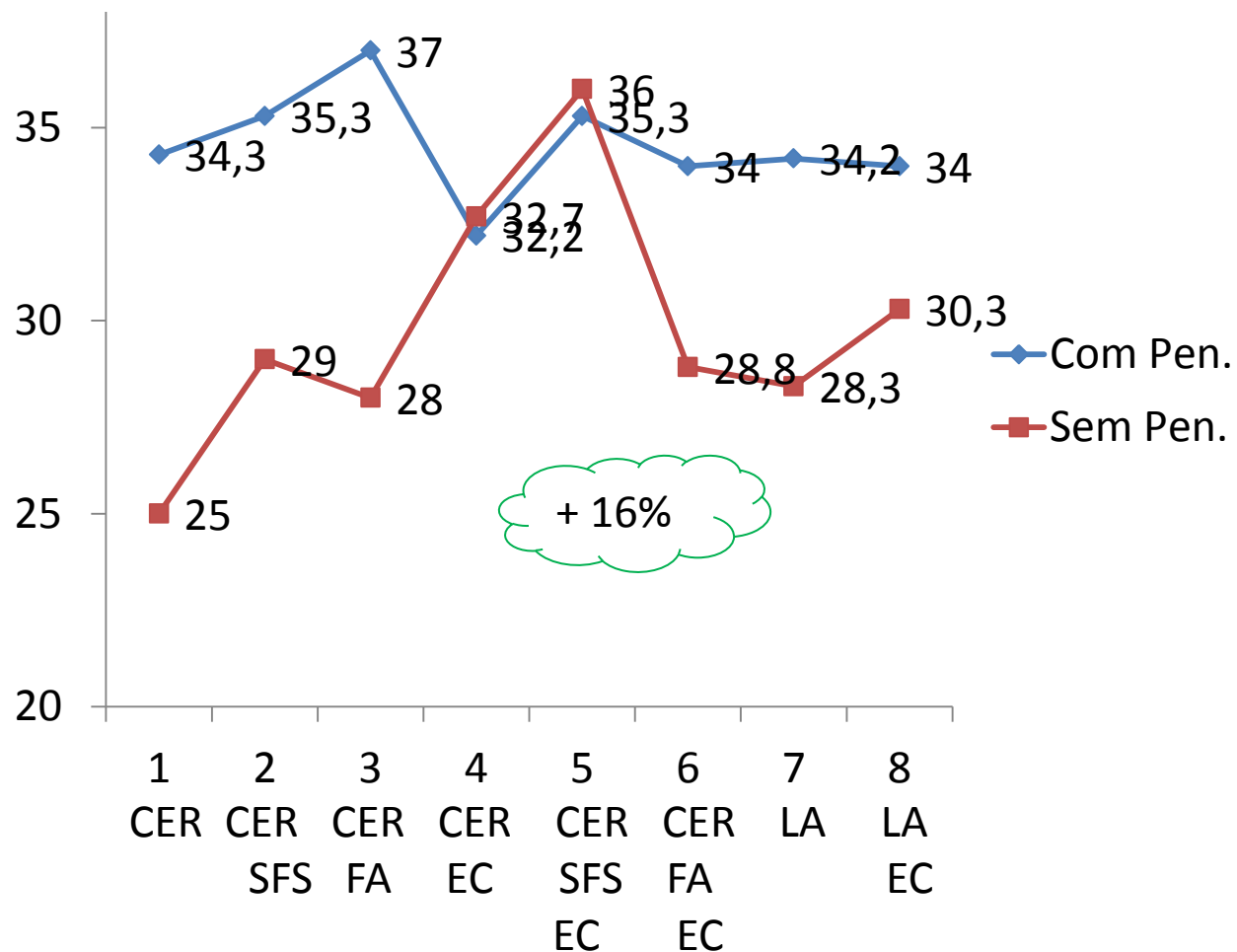
# RESULTADOS

Gráfico 3 – Biometria Diâmetro Do Caule - Cm



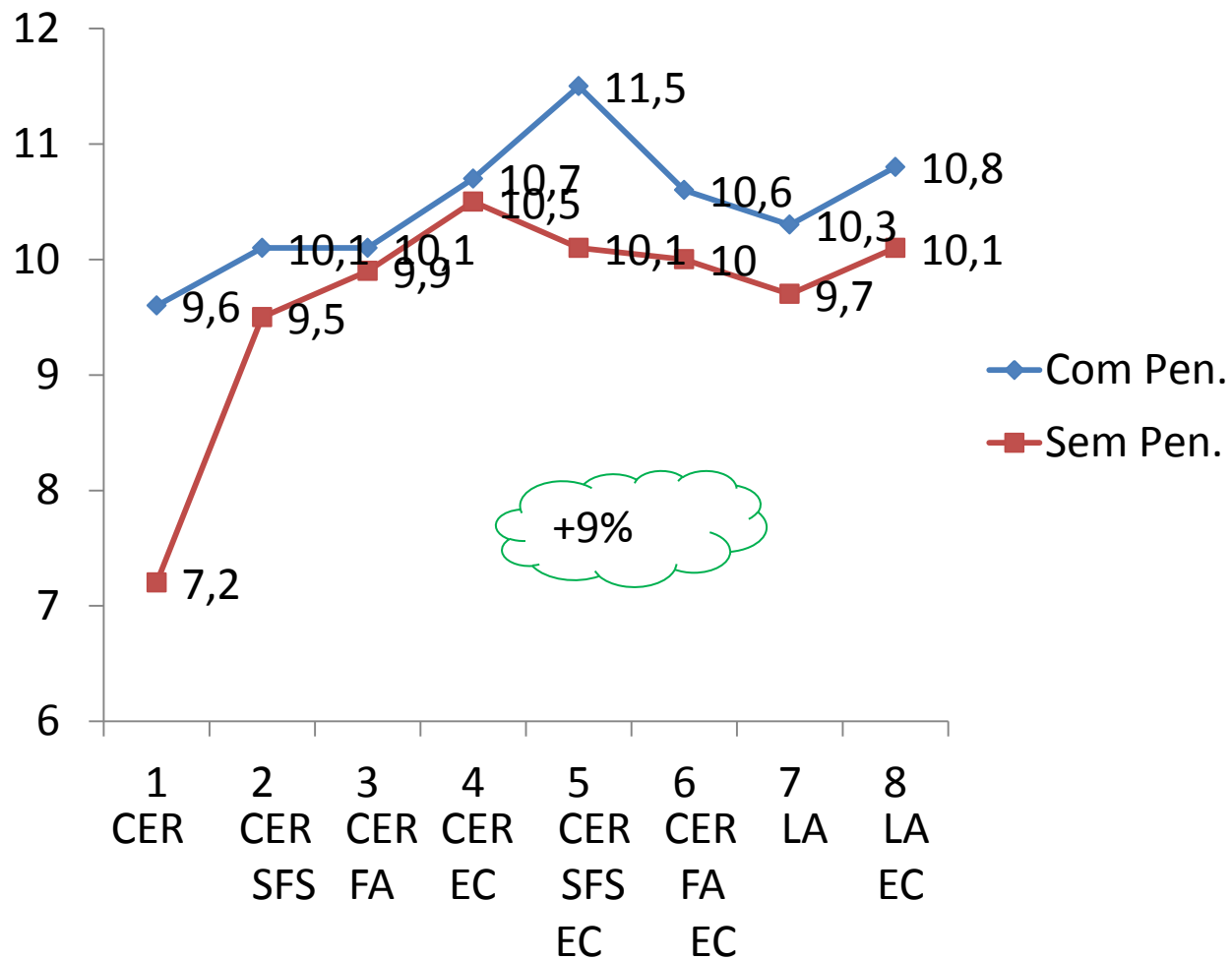
# RESULTADOS

Gráfico 4 – Biometria A comprimento Raiz Principal



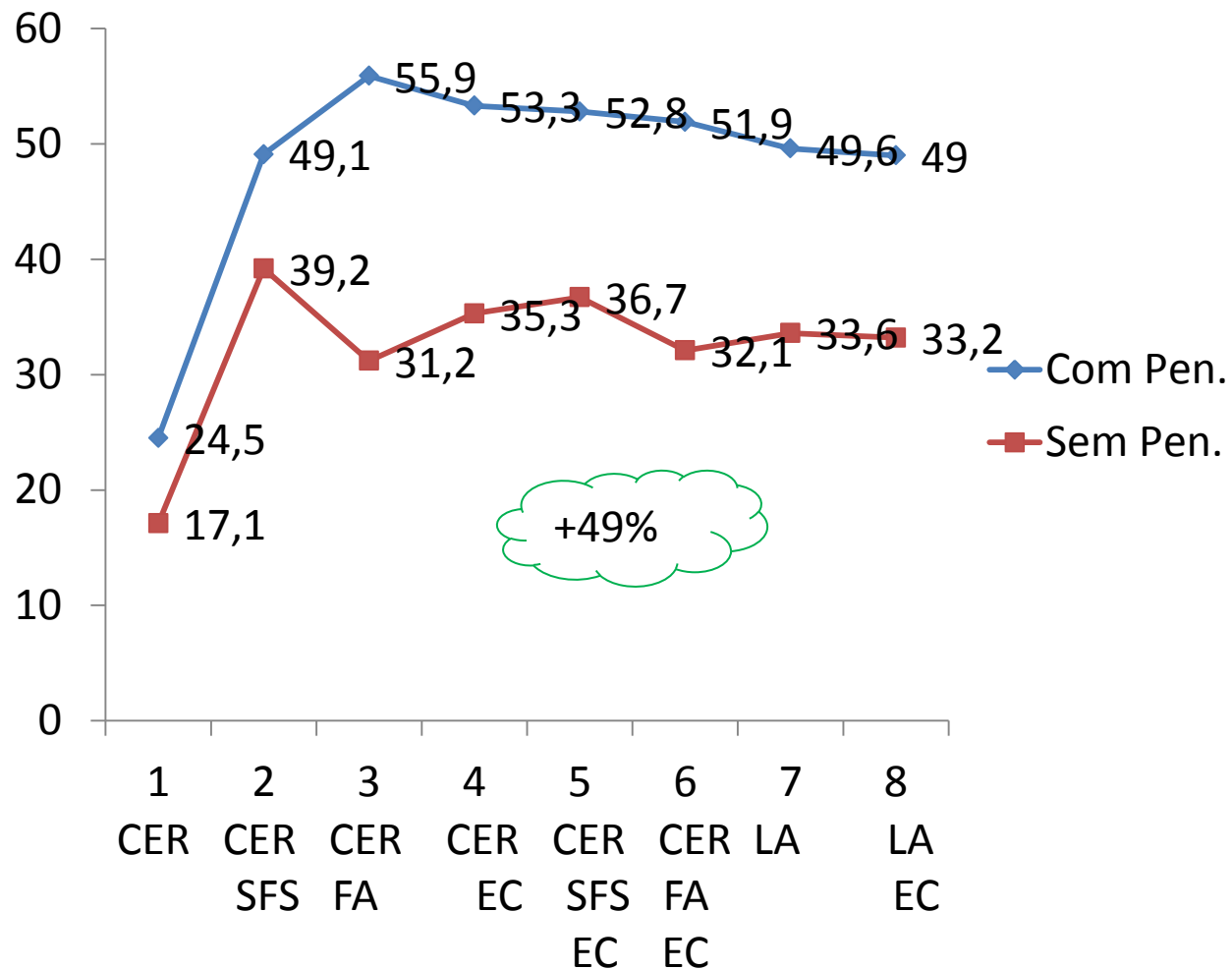
# RESULTADOS

Gráfico 5 – Biometria N. De Ramos



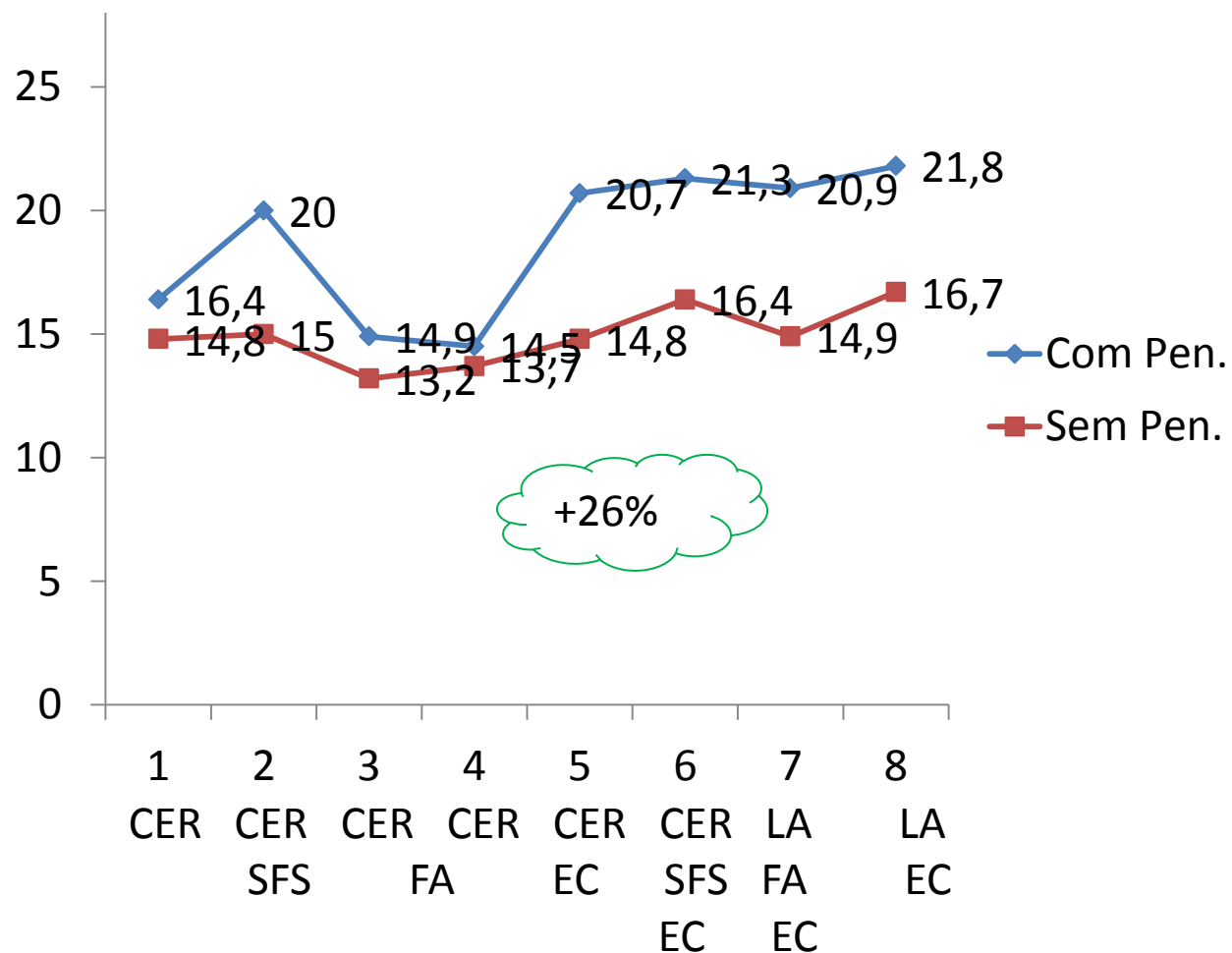
# RESULTADOS

Gráfico 5 – Biometria N.º De Folhas



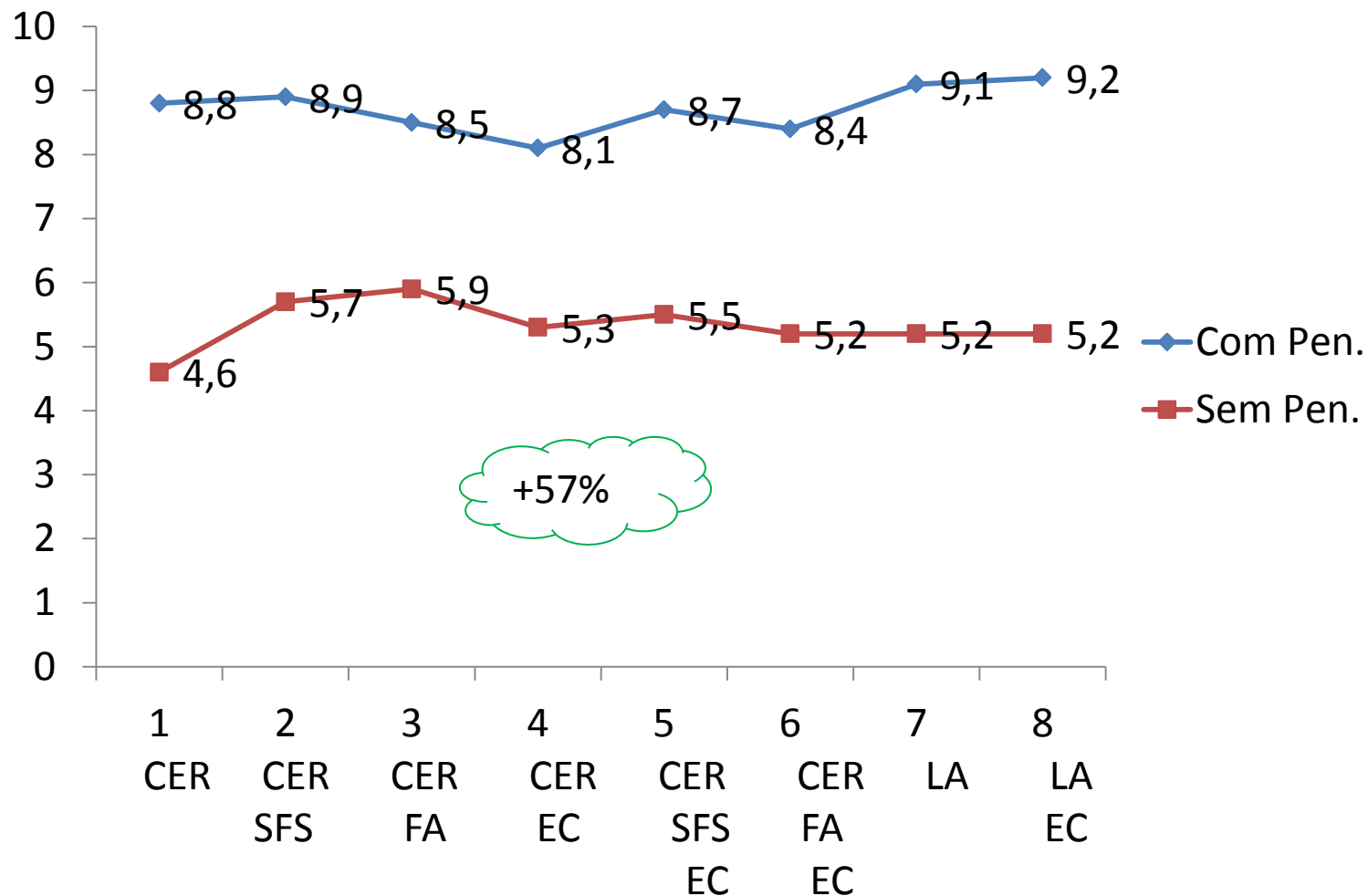
# RESULTADOS

Gráfico 5 – Biometria Comprimento do Ramo da Base



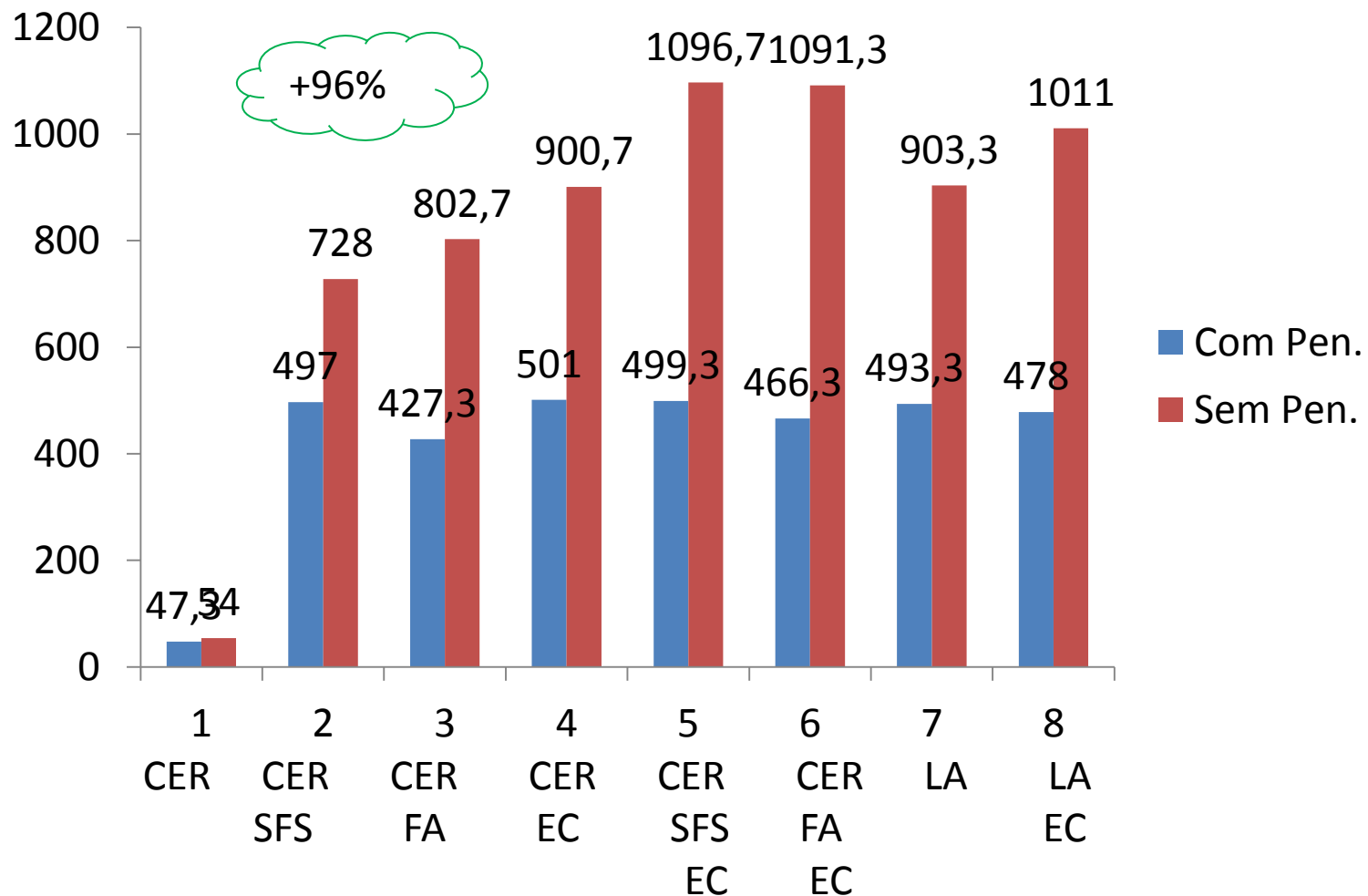
# RESULTADOS

Gráfico N° – Biometria Número Internodios Ramo Da Base



# RESULTADOS

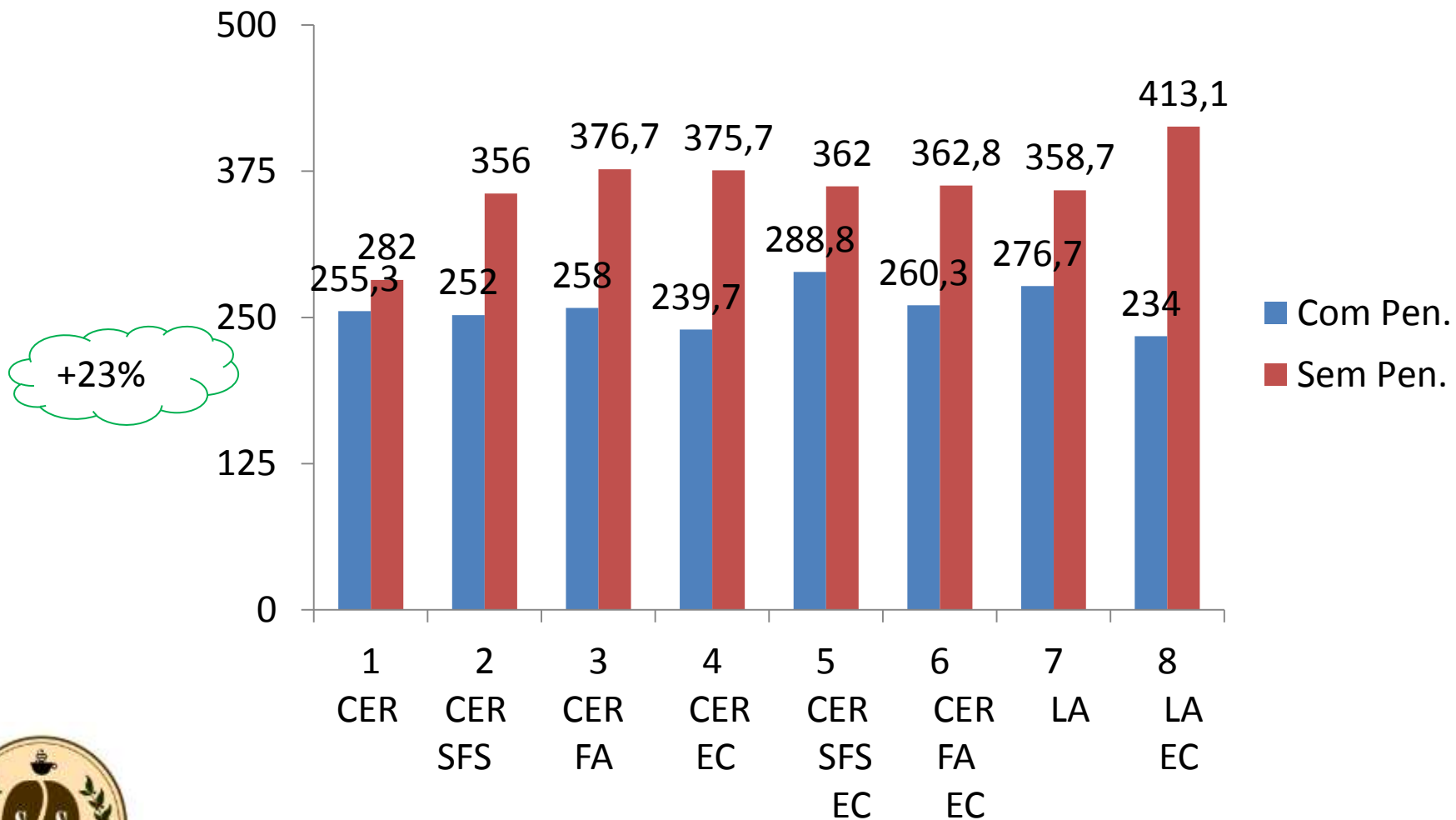
## Peso Verde Folhas - gramas





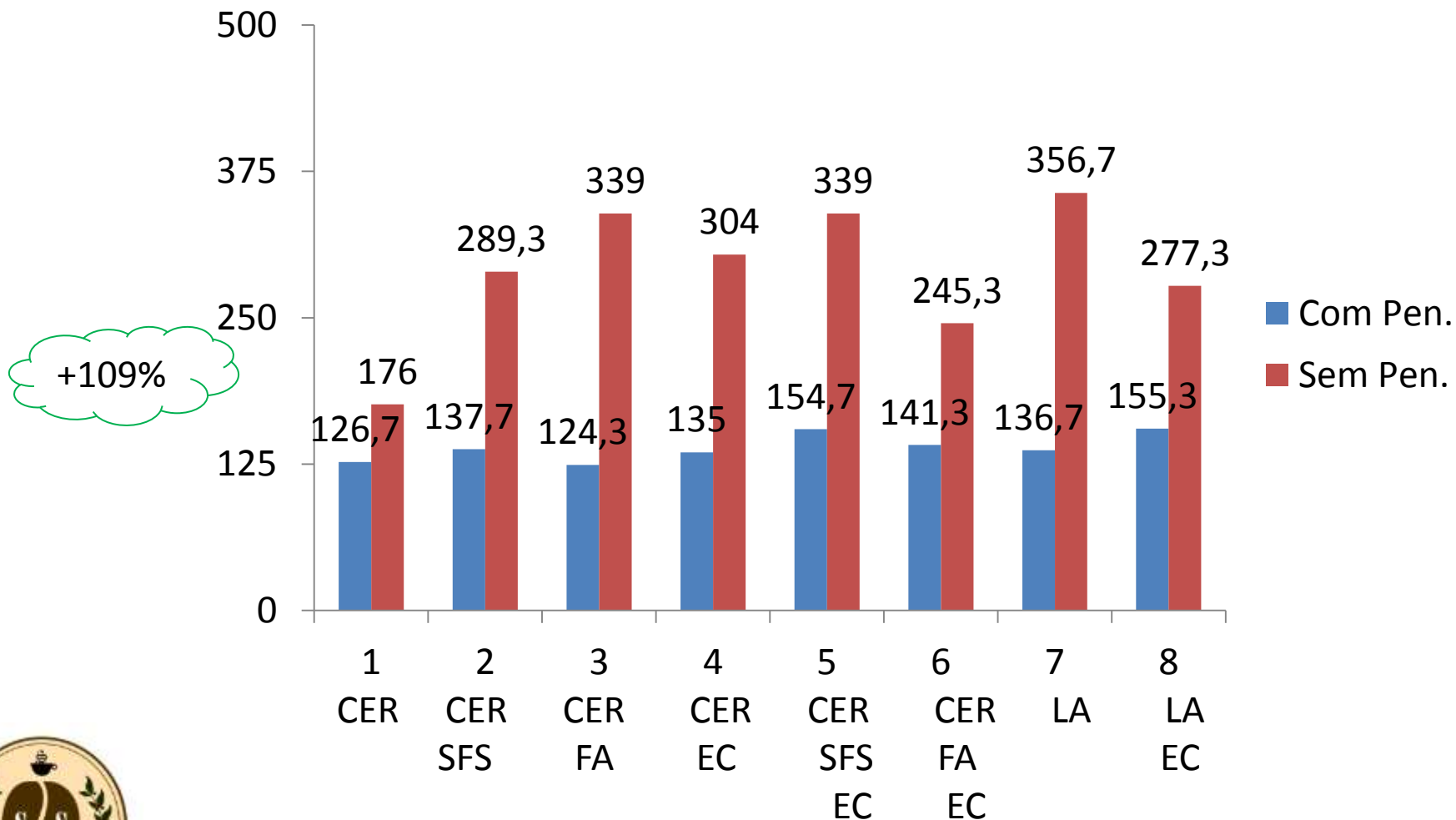
# RESULTADOS

## Peso Verde Ramos - gramas



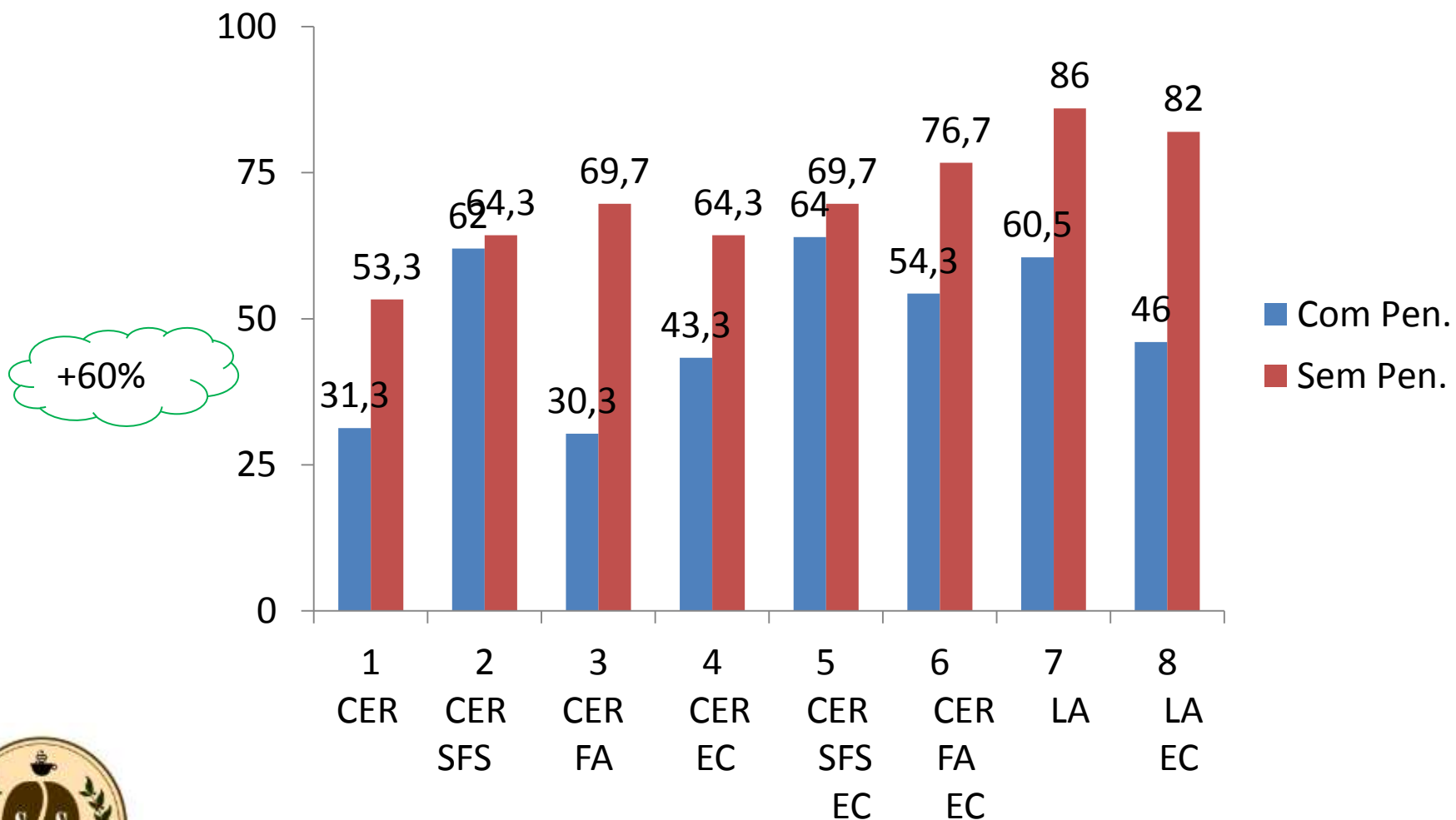
# RESULTADOS

## Peso Verde Caule - gramas



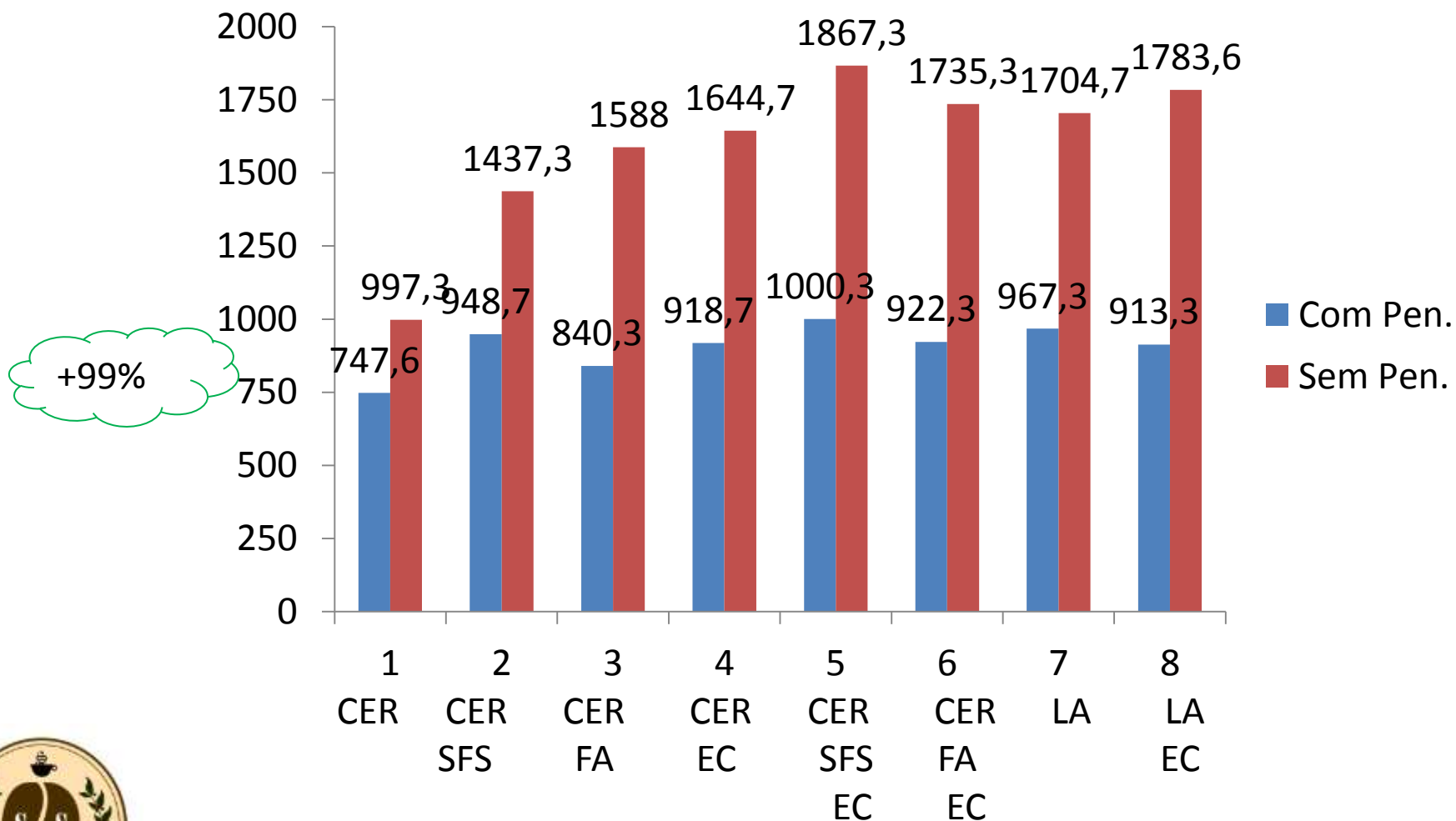
# RESULTADOS

## Peso Verde Raíces - gramas



# RESULTADOS

## Peso Verde Total - gramas



# CONCLUSÕES

**1. O PENERGETIC atua como Bioativador**

**Solo/Planta Promovendo acréscimos significativos  
no crescimento vegetativo do Cafeeiro.**

**2. O PENERGETIC promove liberação de P insolúvel  
e o equilíbrio dos nutrientes.**



# Obrigado

## Roberto Santinato

19 – 981755669

[rsantinatocafeicultura@hotmail.com](mailto:rsantinatocafeicultura@hotmail.com)

## Santinato & Santinato Cafés Ltda

